

■  
Powiat Parczewski jest jednym z 24 powiatów województwa lubelskiego, który usytuowany jest w jego północno-wschodniej części. Zajmuje obszar 952 km<sup>2</sup>, co stanowi 3,79% powierzchni całego województwa. Powiat zamieszkuje około 34 tys. osób, co stanowi 1,6 % ludności województwa. Przekłada się to na gęstość zaludnienia wynoszącą 39,14 osób na km<sup>2</sup>. Graniczy z powiatami: lubartowskim, radzyńskim, bialskim, włodawskim i łęczyńskim.

Powiat Parczewski jest samodzielną jednostką samorządu terytorialnego posiadającą osobowość prawną, powołaną do organizacji życia publicznego na swoim terytorium.

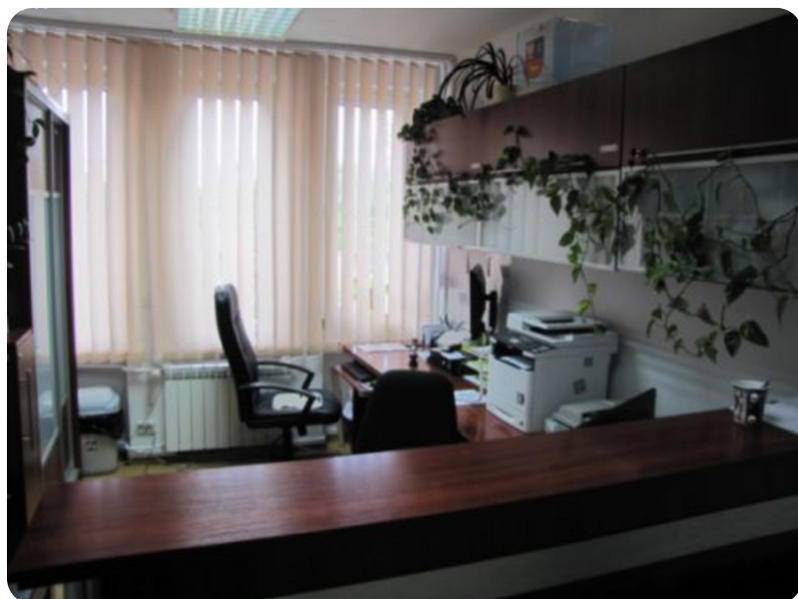
Jednostka ta posiada statutowe organy w postaci: Rady Powiatu (organ stanowiący i kontrolny) oraz Zarządu Powiatu (organ wykonawczy). Rada Powiatu wybierana jest co 5 lat w wyborach proporcjonalnych (ostatnie wybory w 2018 roku), obecnie liczy 15 radnych. Pięcioosobowy Zarząd Powiatu ze Starostą na czele wybierany jest przez Radę Powiatu. Powiat Parczewski terytorialnie obejmuje siedem gmin: Gmina Dębowa Kłoda, Gmina Jabłoń, Gmina Milanów, Gmina Miejska Parczew, Gmina Podedwórze, Gmina Siemień, Gmina Sosnowica,

Powiat wykonuje zadania publiczne określone ustawami oraz zadania z zakresu administracji rządowej, jeśli ustawy określają te sprawy jako należące do zakresu działania Powiatu.

Zadania Powiatu wykonuje Zarząd przy pomocy Starostwa Powiatowego oraz powiatowych jednostek organizacyjnych: Powiatowy Urząd Pracy w Parczewie, Powiatowe Centrum Pomocy Rodzinie w Parczewie, Samodzielny Publiczny Zakład Opieki Zdrowotnej w Parczewie, Powiatowa Biblioteka Publiczna - Centrum Kultury w Parczewie, Samodzielny Publiczny Zakład Podstawowej Opieki Zdrowotnej w Parczewie, Powiatowa Poradnia Psychologiczno-Pedagogiczna w Parczewie, Dom Pomocy Społecznej w Kalince, Zespół Szkół im. S. Staszica w Parczewie, I Liceum Ogólnokształcące im. Mikołaja Kopernika w Parczewie, Zarząd Dróg Powiatowych w Parczewie

Starostwo funkcjonuje w postaci wydziałów:

1. Wydział Organizacyjno - Prawny.
2. Wydział Budżetu i Finansów.
3. Wydział Geodezji, Kartografii, Katastru i Gospodarki Nieruchomościami.
4. Wydział Rolnictwa, Leśnictwa i Ochrony Środowiska.
5. Wydział Edukacji i Spraw Społecznych.
6. Wydział Komunikacji.
7. Wydział Architektury i Inwestycji.
8. Inspektor Ochrony Danych Osobowych.
9. Powiatowy Zespół do spraw Orzekania o Niepełnosprawności.
10. Referat Zarządzania Kryzysowego i Obronności
11. Powiatowy Rzecznik Konsumentów.
12. Samodzielne Stanowisko ds. kadr.



Obsługą interesantów w Starostwie zajmuje się Biuro Obsługi Klienta (BOK), które zapewnia fachową, miłą i sprawną obsługę klientów w sprawach związanych z działalnością urzędu. Ułatwia klientowi dotarcie do dóbr i usług oferowanych przez urząd, a przede wszystkim pomoc w uzyskaniu wyczerpujących informacji i załatwieniu sprawy. Skupia relację z klientem w jednym miejscu poprzez indywidualne dostosowanie środków komunikacji do preferencji klienta. Mieści się na parterze budynku w pokoju nr 031.



Wejściem do urzędu są schody z barierkami na zewnątrz i wewnątrz budynku. Obok wejścia głównego znajduje się podjazd umożliwiający wjechanie wózkiem inwalidzkim do urzędu na hol główny. W holu głównym po lewej stronie od wejścia znajduje się portiernia. Dla osób na wózkach dostępna jest tylko część holu na parterze oraz sala konferencyjna na parterze. W budynku nie ma windy. W budynku na parterze są cztery toalety dla osób niepełnosprawnych (dwie damskie oraz dwie męskie), jednak dla osób na wózkach są dostępne tylko dwie toalety (damska i męska) przy sali konferencyjnej.

Przed urzędem, jaki i po przeciwnej stronie jest parking, jednak tylko bezpośrednio przed urzędem wyznaczono dwa miejsca dla osób niepełnosprawnych.

Do budynku i wszystkich jego pomieszczeń można wejść z psem asystującym i psem przewodnikiem.

Istnieje możliwość skorzystania z tłumaczenia w polskim języku migowym przez pracownika Starostwa Powiatowego w Parczewie w głównej siedzibie urzędu przy ulicy Warszawskiej 24 dla osób uprawnionych (głuchych lub słabosłyszących w pokoju nr 004). Umożliwione zostały również inne formy komunikacji z urzędem:

telefonicznie nr 83 355 14 70 sekretariat, 83 355 14 69 kancelaria – Biuro Obsług Interesanta,

fax nr 83 355 06 73, email: [powiat@parczew.pl](mailto:powiat@parczew.pl), elektroniczna skrzynka podawcza epuap, pod adresem: /r64vllh61k/SkrytkaESP

Adres urzędu

Starostwo Powiatowe w Parczewie  
ul. Warszawska 24  
21-200 Parczew  
NIP: 539-13-37-780  
REGON: 030238617  
Godziny pracy:  
poniedziałek - piątek 7.30 - 15.30